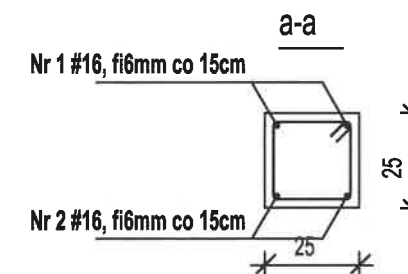
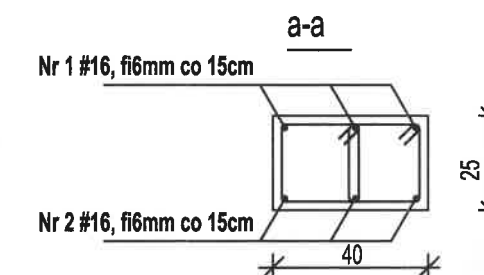


# KONSTRUKCJA PODCIĄGU PD-3 skala 1:20

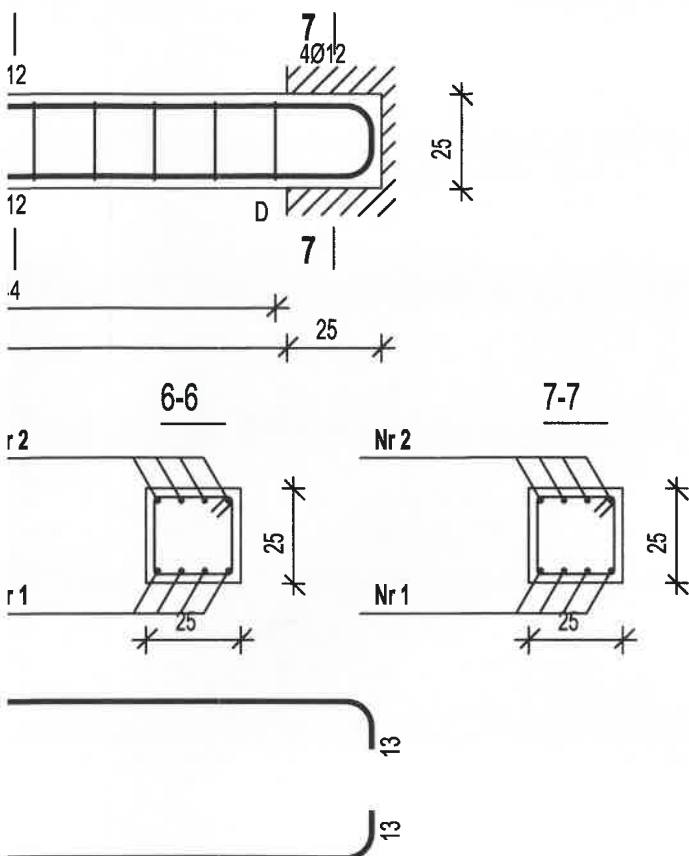
# KONSTRUKCJA SŁUPA SD-1 skala 1:20



# KONSTRUKCJA SŁUPA SD-2 skala 1:20



KONSTRUKCJA PODCIĄGU PD-3		skala: 1:100
BRANZA	KONSTRUKCYJNO-BUDOWLANA	data: 20-03-2022
OBIEKT	BUDYNEK BIUROWY Z CZ. GOSPODARCZĄ	
ADRES BUDOWY	działki: nr 387/19, obr. 0001 Bartel Wielki, jedn.: Kaliska 221305_2 oraz 387/13 obr. 0008 Kaliska, jedn.: Kaliska 221305_2	
PROJEKTOWAŁ	mgr inż. Daniel Gromek uprawnienia bez ograniczeń specjalność konstrukcyjno-budowlana nr ewid.: POM/0121/POOK/10	podpis
SPRAWDZIŁ	mgr inż. Andrzej Domeracki uprawnienia bez ograniczeń specjalność konstrukcyjno-budowlana nr ewid.: POM/0081/POOK/04	podpis
 <b>DEBEX</b> ZAKŁAD USŁUG DOKUMENTACYJNYCH BUDOWNICTWA		<b>K6</b>



Beton	<b>B25</b>	(C20/25)
Stal	St0S-b	
	RB500	
Otulina	20 mm	

Wykaz zbrojenia

Nr	Średnica [mm]	Długość [cm]	Liczba [szt.]	Długość ogólna [m]	
				St0S-b Ø6	RB500 Ø12
1.	12	619	4		24,76
2.	12	628	4		25,12
3.	6	93	34	31,62	
Długość ogólna wg średnic				[m]	31,7
Masa 1mb pręta				[kg/mb]	0,222
Masa prętów wg średnic				[kg]	7,0
Masa prętów wg gatunków stali				[kg]	7,0
Masa całkowita				[kg]	52